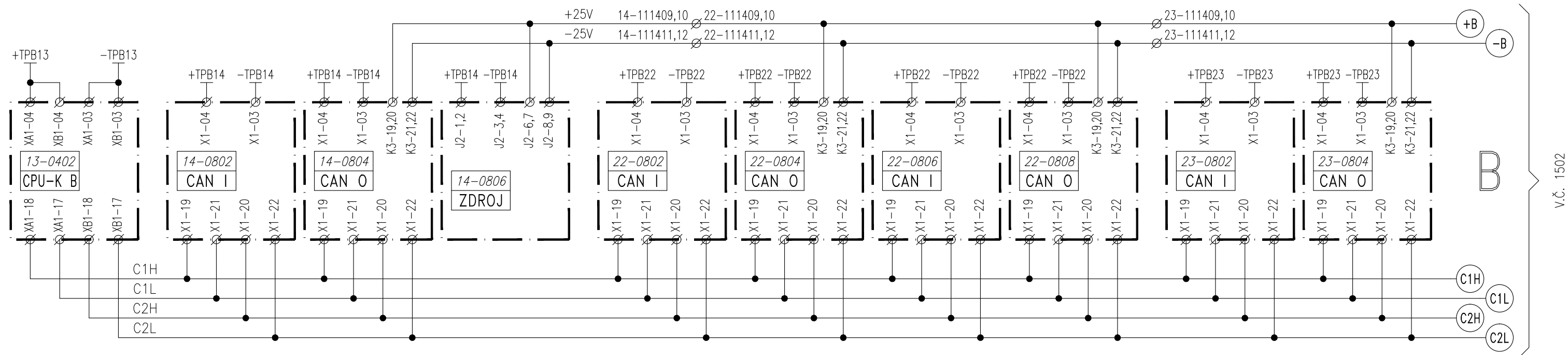
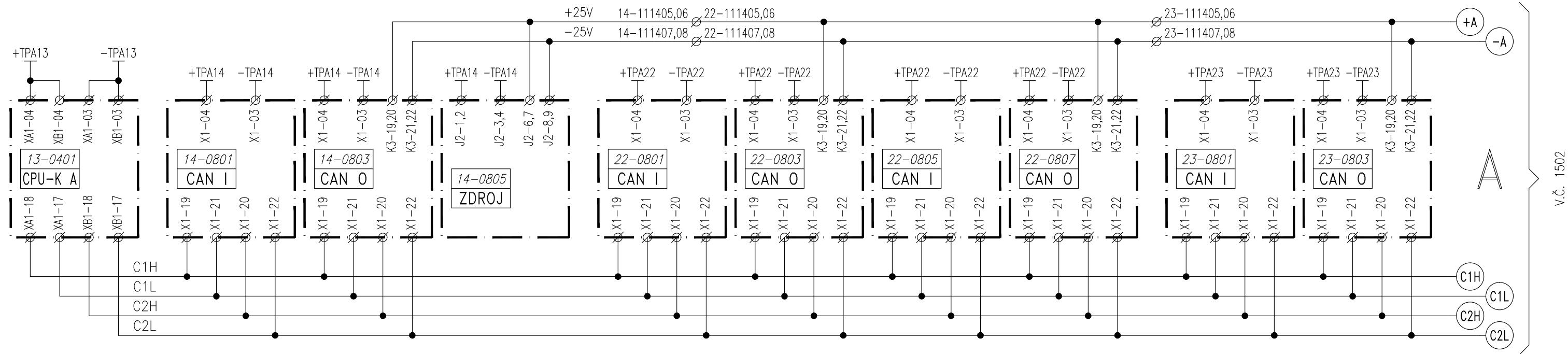


Obsahuje výkresy:

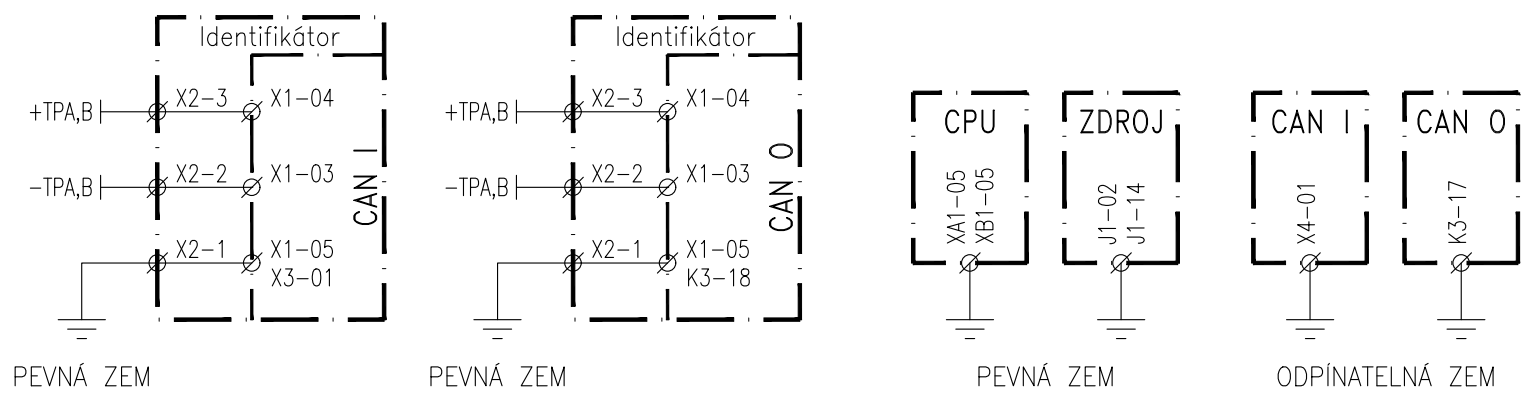
- 1501 Zapojení systému K2002 1. část
- 1502 Zapojení systému K2002 1. část – pokračování
- 1503 Zapojení systému K2002 2. část
- 1504 Počítačová komunikace
- 1505 Počítačová komunikace SIRIUS
- 1506 Infrastrukturní optická propojení

- 1511 Zapojení systému PNS03

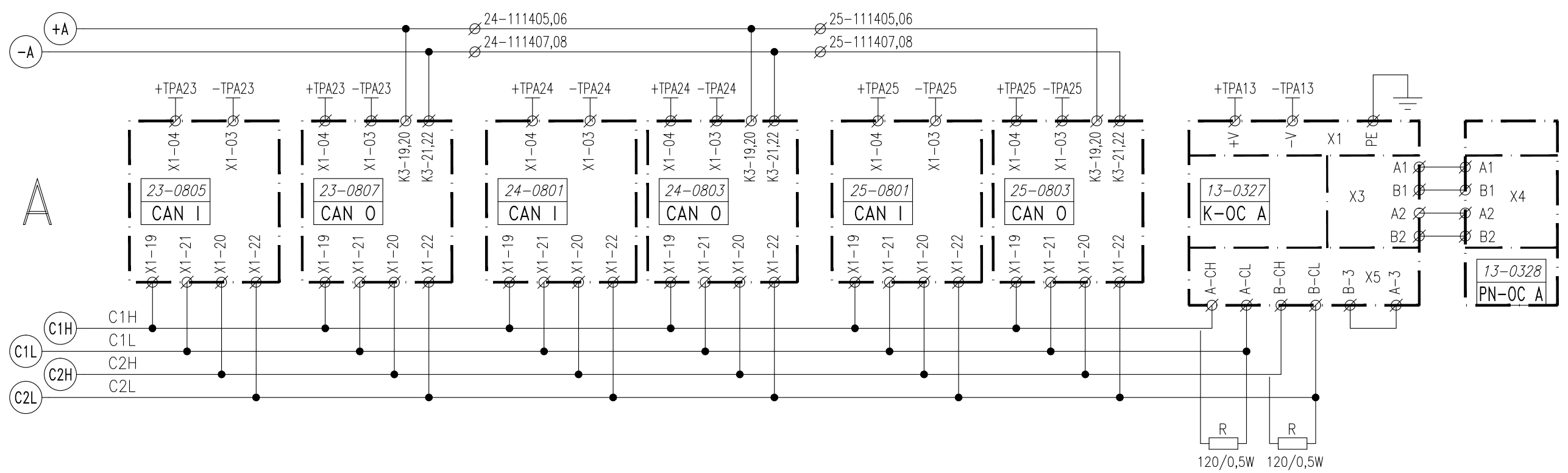
	Jméno	Podpis	Zakázkové číslo 24-074-40-113	<div>signal</div> <div>PROJEKT</div> <div>Pracoviště Olomouc</div>
Navrhl	Ing. Otruba		Datum 12/2025	
Kontroloval	Ing. Otruba		Stupeň dokumentace RDS	
Stavba: Vypracování projektové dokumentace zab. zař. v žst. Doudleby nad Orlicí PS 12-01-11 Doudleby nad Orlicí, SZZ				1500
Žst. DOUDLEBY NAD ORLICÍ ZAPOJENÍ SYSTÉMU K2002 A PNS03				



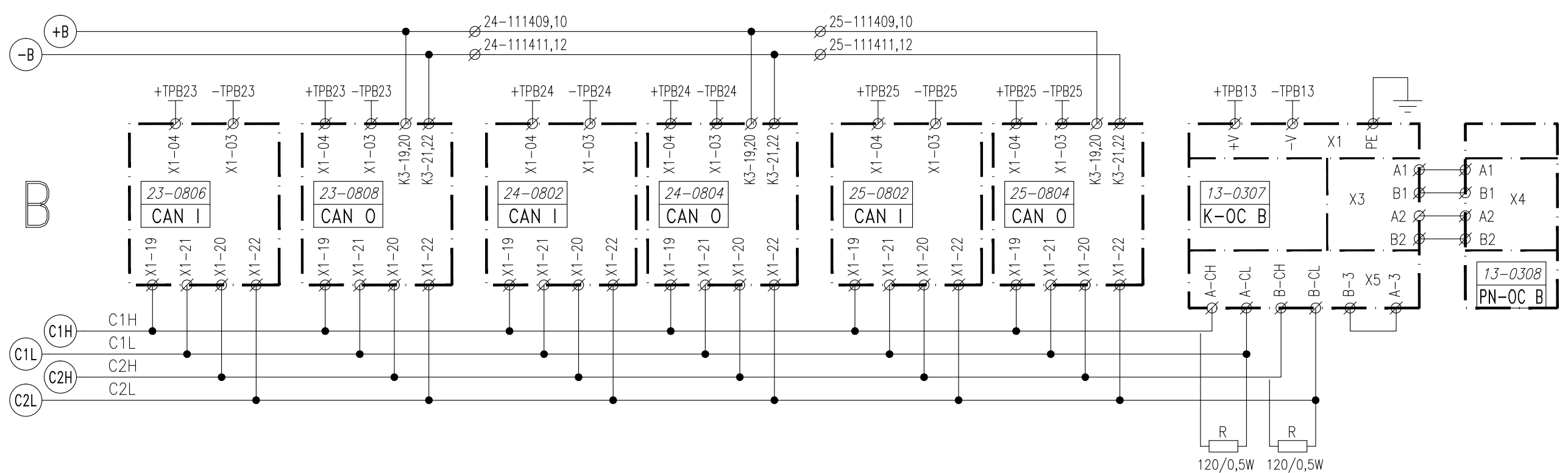
Napájení identifikátorů a přepětové ochrany kazet technologie



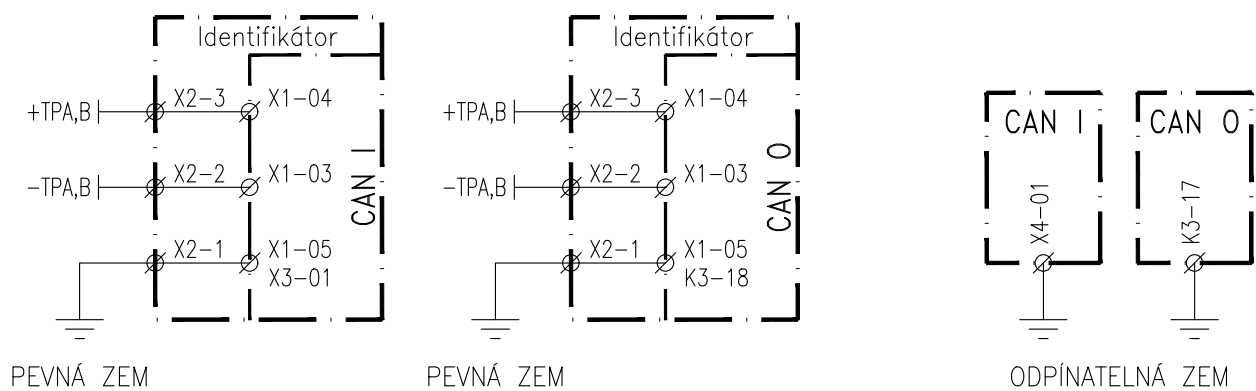
V.Č. 1501



V.Č. 1502



Napájení identifikátorů a přepětové ochrany kazet technologie

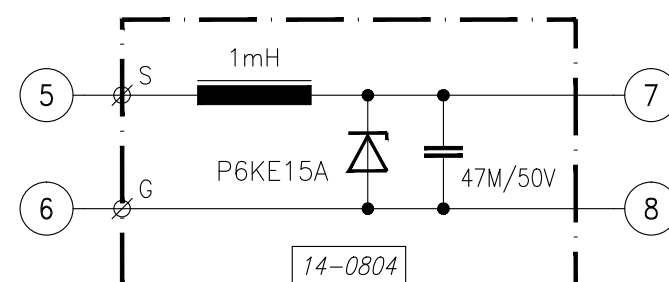
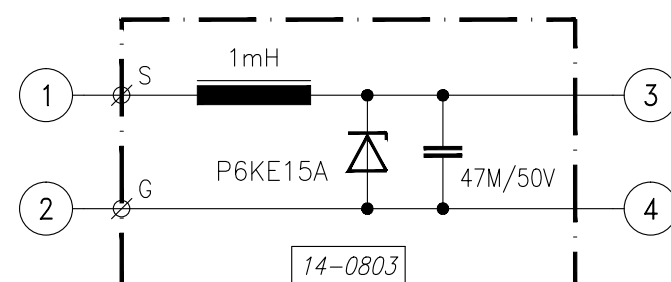
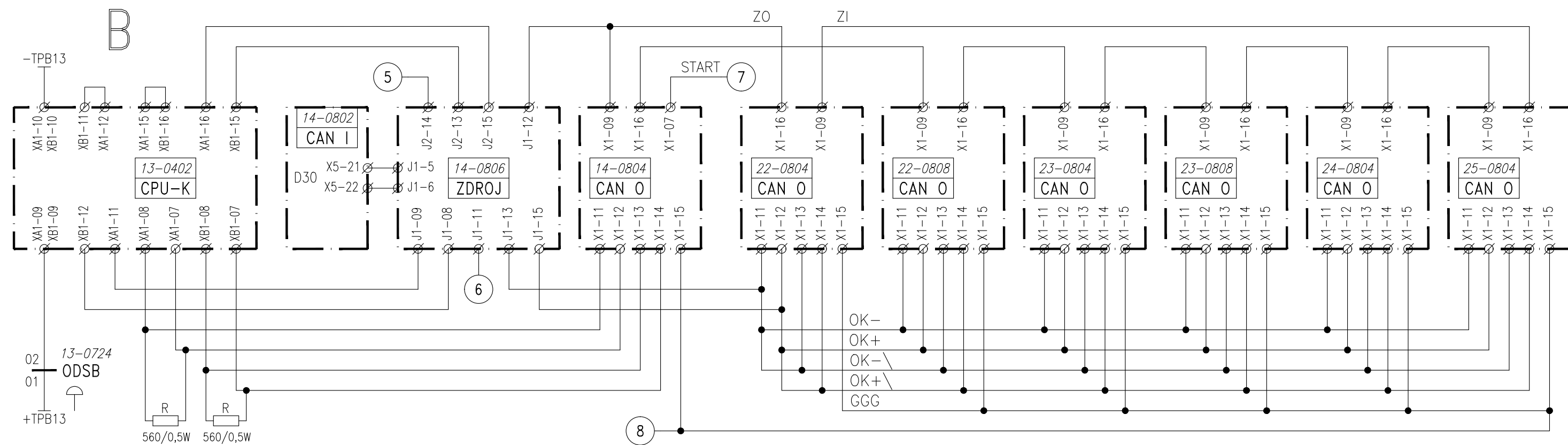
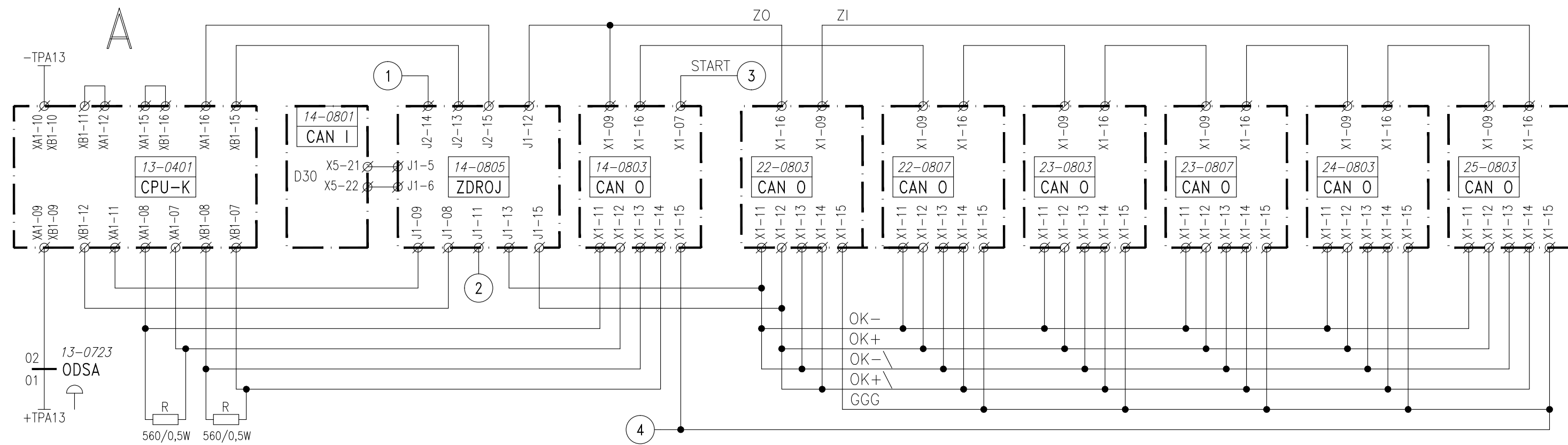


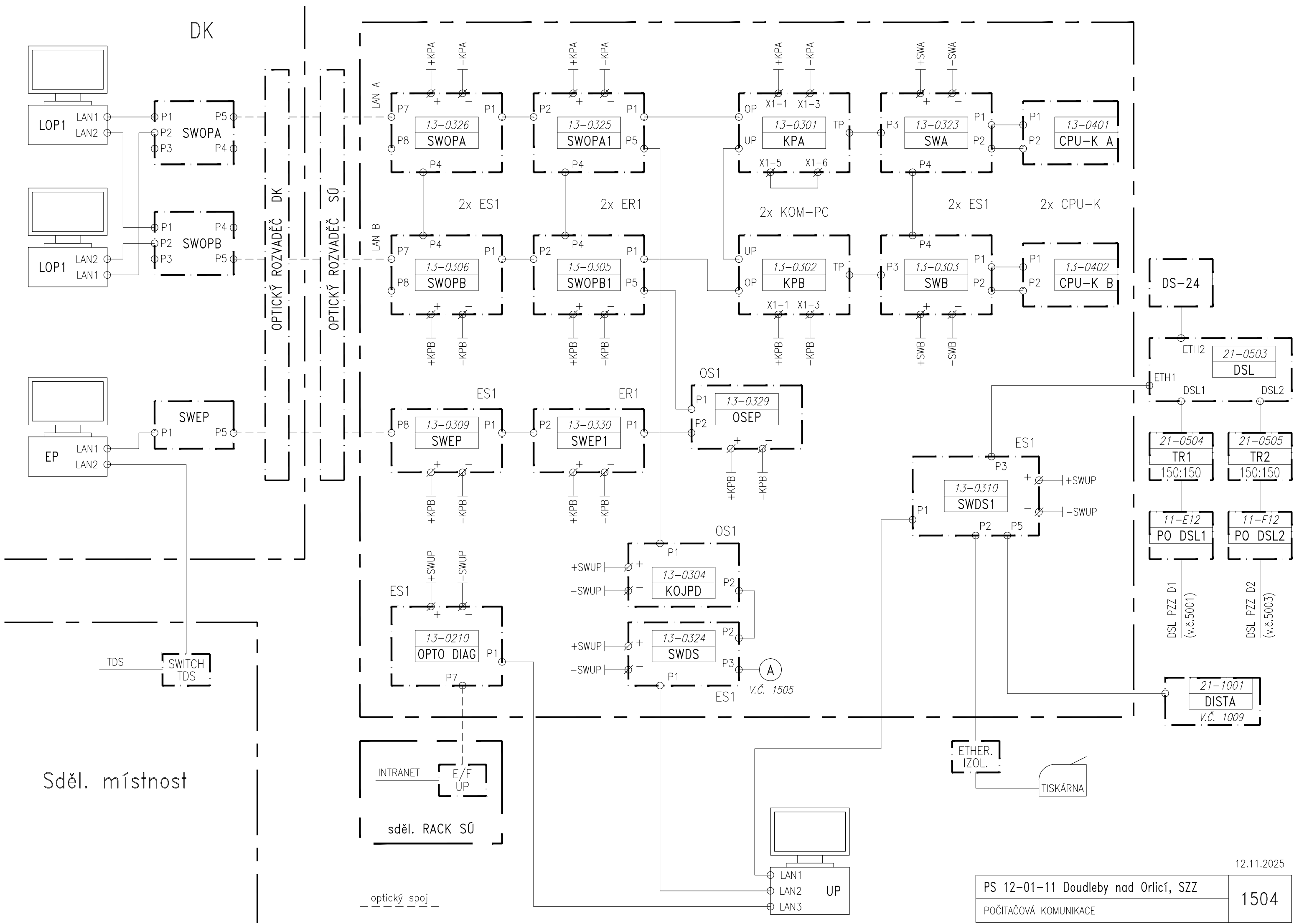
12.11.2025

PS 12-01-11 Doudleby nad Orlicí, SZZ

ZAPOJENÍ SYSTÉMU K2002 1. ČÁST, POKRAČOVÁNÍ

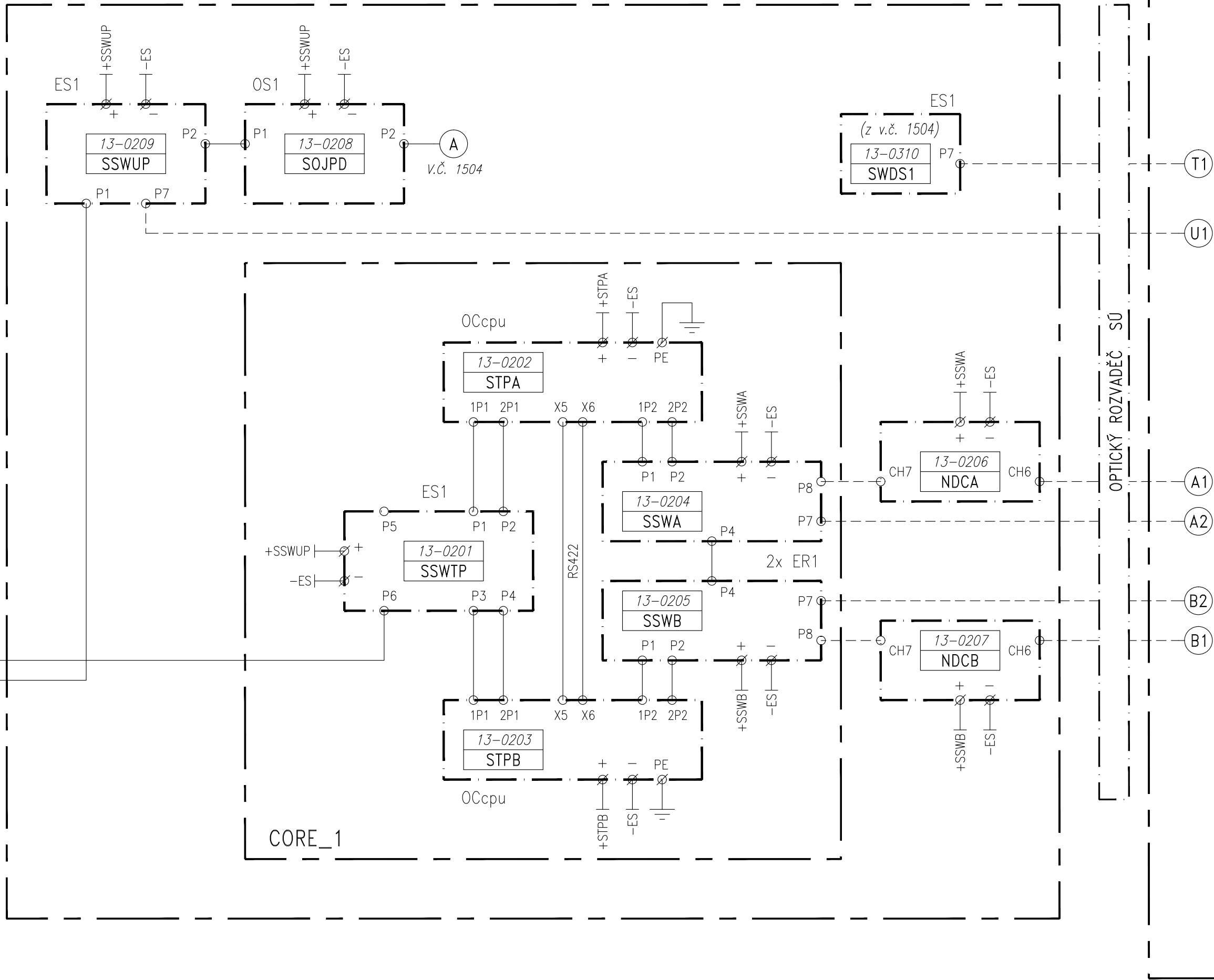
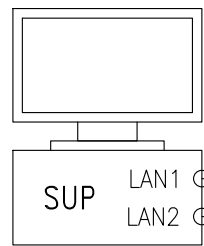
1502





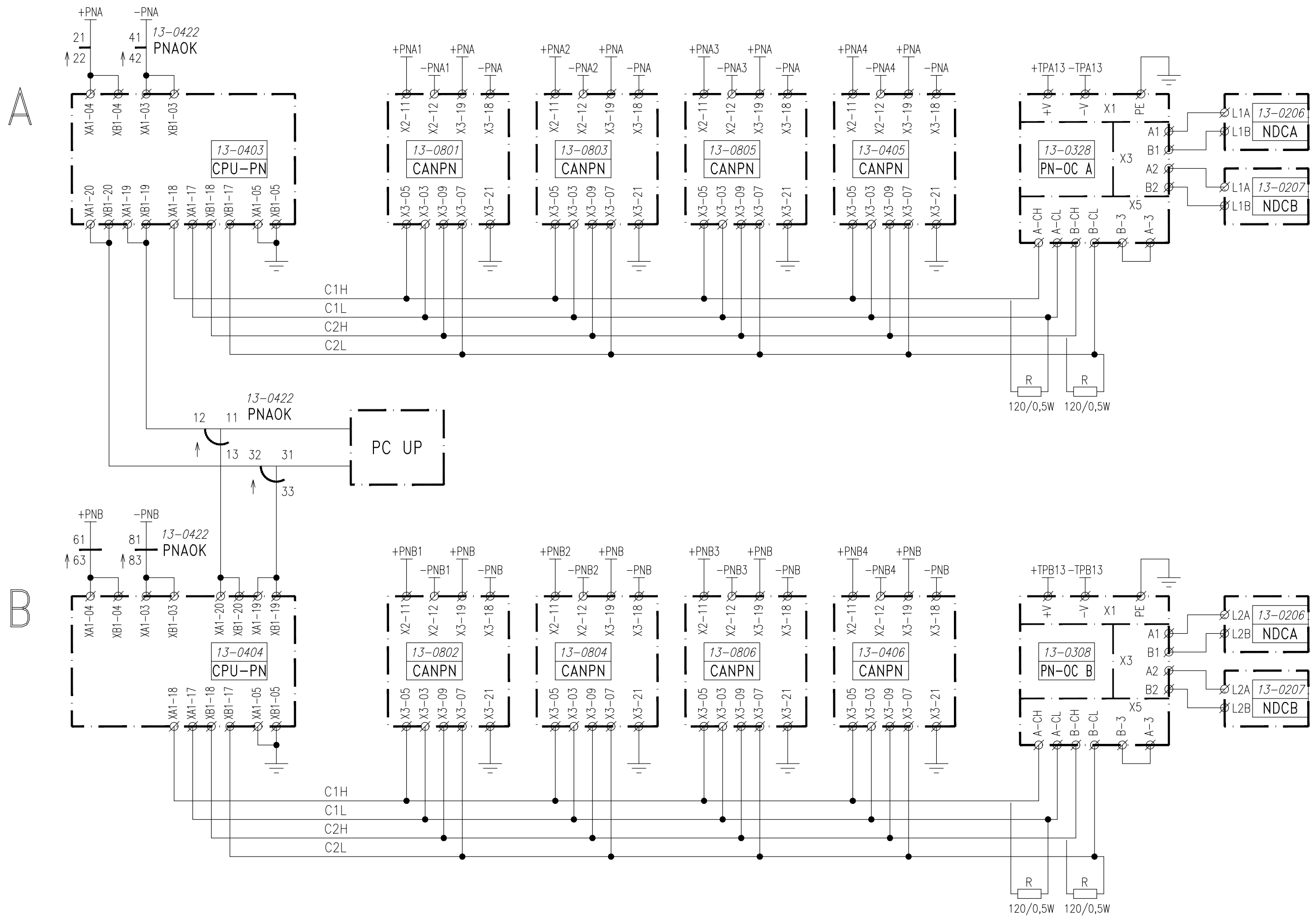
Sděl. místnost

sděl. RACK SÚ



smyčky přes OK směr Potštejn, Vamberk a Kostelec

optický spoj



12.11.2025